

女性大浴場に ReFa シャワーヘッドが新登場

ReFa FINE BUBBLE U

リファファインバブルU

それは、まるでスキンケア。
水と泡の力だけで、素肌はもっと、
すこやかに美しくなれる。

水と繊細な泡だけで素肌を美しくするテクノロジー
「ファインバブル」

独自の水流設計と組み合わせることで、浴びるだけで
肌の汚れをやさしく落とし、心地よく温め、みずみず
しいうるおいを届けます。

この機会にぜひお試しください。

※アレルギー体質の方、金属アレルギーの方はメッキによるアレルギーでお肌やお体にトラブルが生じる
おそれがありますので、ご使用をお控えください。



顔と身体で化粧品を変えるように、部位に合わせて選べる「4つのモード」



直感的にモードを切り替えられる スライドレバー式

時計の6時の位置から順に
ポイントジェット→ストレート→ピュアストレート→
ミスト と、スライドレバーで簡単にモードの切り替え
ができます。



ミスト

驚くほどきめ細かく包まれる
ようなミストで、ふんわりや
さしく洗いあげます。顔など
の刺激を避けたい敏感な部分
に。



ポイントジェット

ポイント放射で、もっとも水
圧が高い水流。頭皮に使用す
れば、爽快なヘッドスパのよ
うな体感を気軽に味わえます。



ピュアストレート

ステンレス板から放射される
細かくて密度の高い水流。肌
にやさしく、でもたっぷりと
浴びたいときに。



ストレート

全身を包み込むように、一気
に浴びられる水流。シルキー
バスを素早くつくるときはこ
のモードで。

※写真はイメージです

女性大浴場に ReFa ドライヤーが新登場

ReFa BEAUTECH DRYER SMART W

リファビューテック ドライヤースマート ダブル

コンパクトなのに、パワフル

速乾、そして仕上がりの美しさのすべてを同時に
叶えるヘアドライヤー。

コンパクトなボディから生まれるパワフルな風で、
ツヤめきと、美しいまとまりを叶えます。

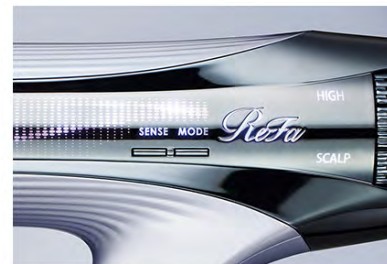
この機会にぜひお試しください。



頭皮と毛先、それぞれに合わせた温度でアプローチ。 しっかり乾くのに、しっとりまとまる。

髪を熱ダメージから守り抜く ReFa の「センシングプログラム」
内臓センサーで環境温度に合わせてプログラムを選択することで、
頭皮はアンダー 50℃、毛先はアンダー 60℃ を目指して風の温度を自動的にコントロール。
頭皮の生乾き感や毛先のオーバードライを防ぎながら、理想のヘアドライを実現します。

デリケートな頭皮や根元に：
SCALP アンダー 50℃



まずは、アンダー 50℃ のモードで地肌 + 生え際
3 ~ 5cm 程度の髪からドライ。毛先の前に耳周
りやえり足、後頭部まで頭皮全体に風をあてる
ことで、乾燥を防ぎながらしっかりと乾かしま
す。

中間から毛先をしっとりまとめる：
MOIST アンダー 60℃



根元を乾かしたあとは、髪全体に使用するモー
ドで最後の仕上げを。オーバードライさせない
温度で全体をしっとりまとめて、ツヤめく髪に
仕上げます。

※写真はイメージです