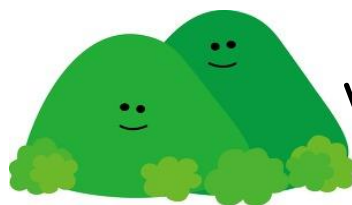


のと里山里海ゴルフコンペのご案内



海の幸!?



山の幸??

昨年ご好評戴いたコンペを今年も開催♪♪

参加者全員に豪華賞品をご用意!!

お友達を誘って是非ご参加下さいく(_ _)>^{ペコリ}

日 時 平成30年9月26日 (水)

第1組スタート8時

各自スタート30分前までに受付を済ませて下さい

プレー終了後、表彰式・パーティーを開催いたします

場 所

能登ゴルフ倶楽部

TEL 0767-32-1212

ビジター料金

6,480円 (セルフプレー・乗用カート付・限定昼食付)

参 加 費

コンペ参加費お一人様
4,000円 (コンペ費用・パーティ代を含んでおります。)
※参加費は、プレー代と合わせて徴収させていただきます。

御申込方法

申込書に御記入の上FAXまたはフロントにて受付
後日、代表者に組み合わせスタート表を送付させていただきます。

申込締切日

平成30年9月17日 (月) 但し、定員になり次第終了いたします

※その他、御不明な点が御座いましたら、当倶楽部迄お問い合わせ下さい。

のと里山里海ゴルフコンペ

参 加 申 込 書

お名前	様	様	様	様
ご連絡先代表 ご氏名住所	お名前		TEL	

能登ゴルフ倶楽部受付担当【坂本・中山】 FAX 0767-32-3213 (TEL:0767-32-1212)